

SUR LES ROUTES... DU CRÉDIT IMPÔT RECHERCHE

Le CIR en quelques dates

Reconduction et pérennisation

Le CIR devient un crédit d'impôt à part entière

2000

Création du dispositif

1983

2006

Renforcement du dispositif en soutien aux entreprises

2008

Simplification : calcul en volume des dépenses R&D

2013

Extension aux PME
Création du Crédit Impôt Innovation (CII)





Le Crédit d'Impôt Recherche

Le CIR proprement dit est assis sur les **dépenses de R&D**

Le Crédit d'Impôt Nouvelles Collections



Le CIR THC (textile-habillement-cuir) porte sur les **frais d'élaboration de nouvelles collections**



Le Crédit d'Impôt Innovation

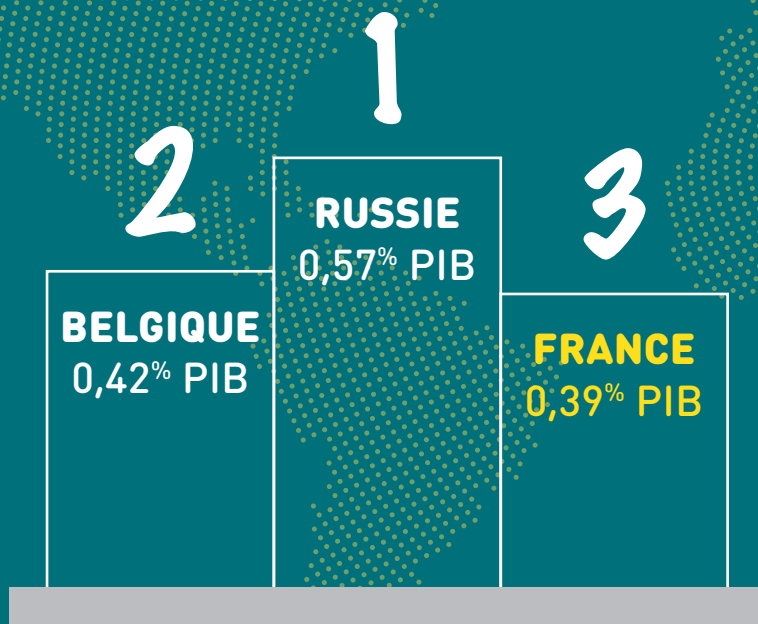
Le CII concerne certaines **dépenses d'innovation au-delà de la R&D** dans le cas des PME

**R&D, textile, innovation...
à chacun son CIR!**

Le CIR dans le monde...



30 pays
parmi les 35 de l'OCDE
proposent des **dispositifs**
fiscaux en faveur de la R&D



→ **La France en tête**
des aides fiscales
à la R&D privée
par rapport au PIB
(2015)

En France, le CIR représente :

- ✓ **60% des soutiens publics à l'innovation**
- ✓ **la 2^e dépense fiscale** du budget de l'État



**Le CIR et le CII
en France en
2016**

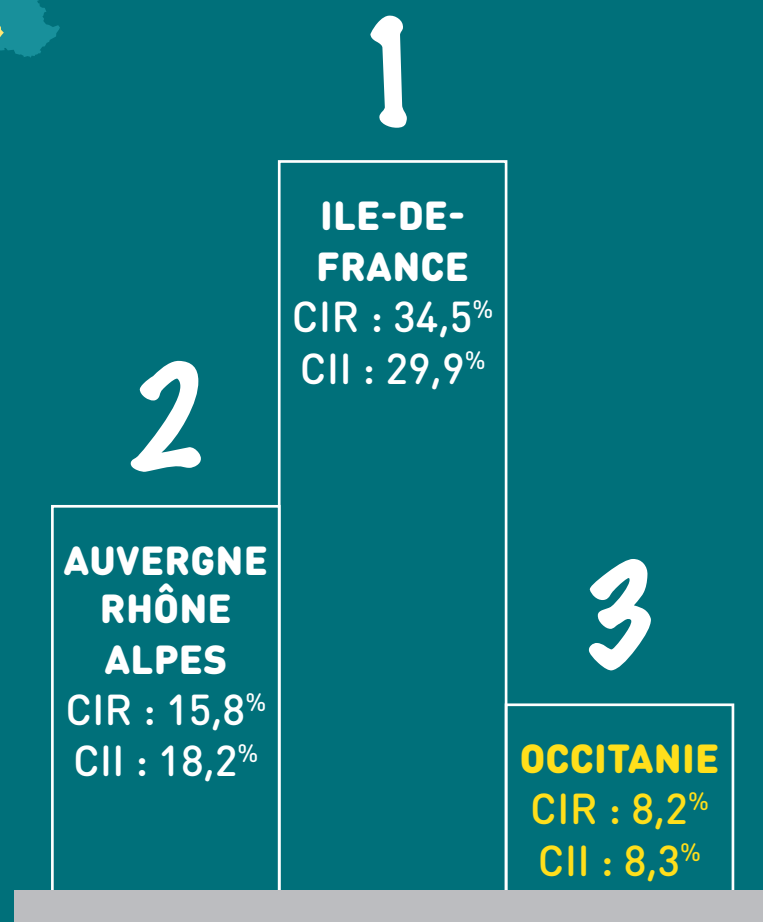
- ✓ **+ de 23 Md€ de dépenses** de recherche et innovation déclarées
- ✓ **6,3 Md€ de créance CIR/CII**



- ✓ **25 335 déclarants**
- ✓ **19 939 bénéficiaires**

Le CIR & le CII en Occitanie

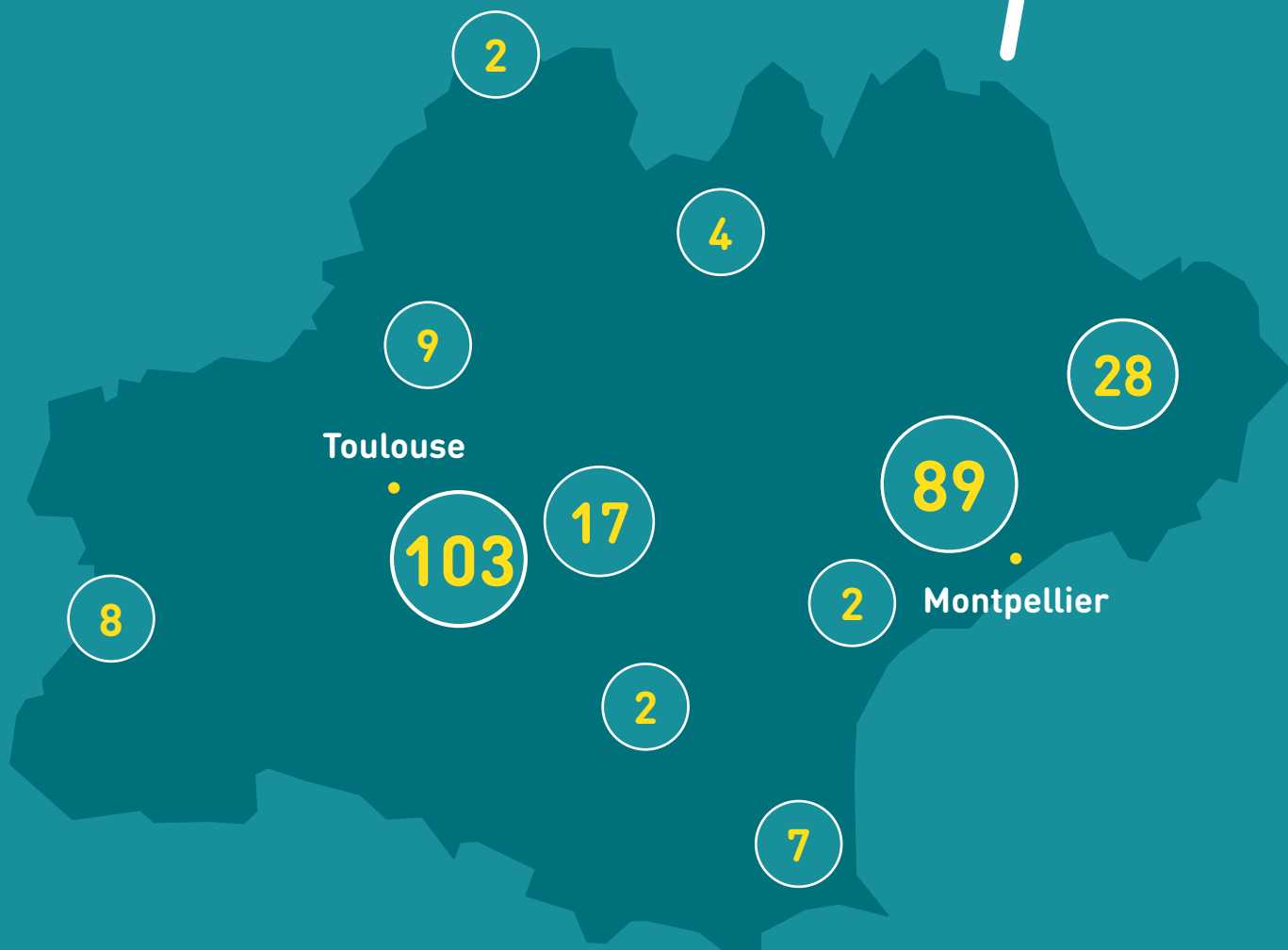
L'Occitanie dans le top 3 des régions françaises bénéficiaires du CIR et du CII





274 en 2018

Les structures agréées CIR en Occitanie



Les bénéficiaires du CIR & du CII



Les **PME** constituent **90%** des déclarants du CIR



Des entreprises de quelles tailles ?

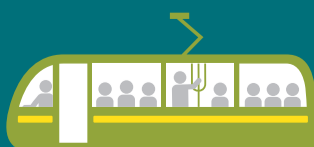
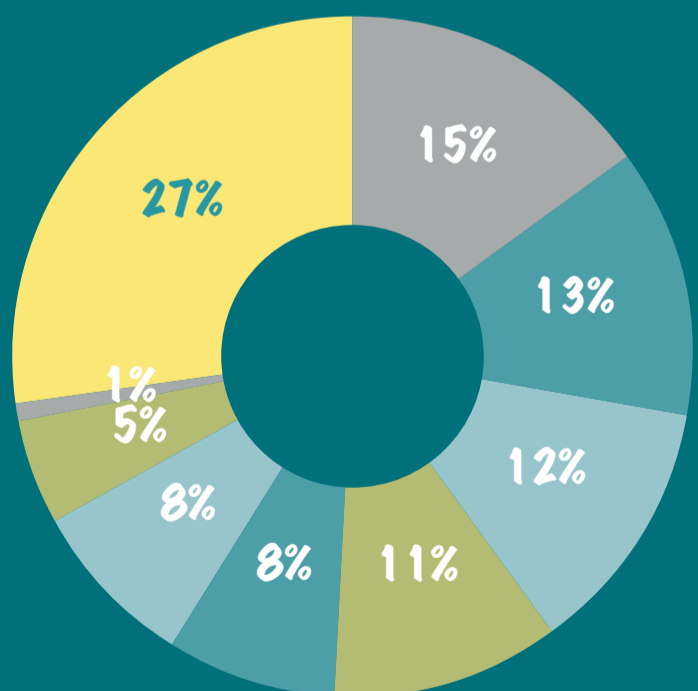
Les entreprises de **+ 250 salariés** représentent :

- ✓ - de **5%** des déclarants du CIR
- ✓ **75%** des créances de recherche en montant



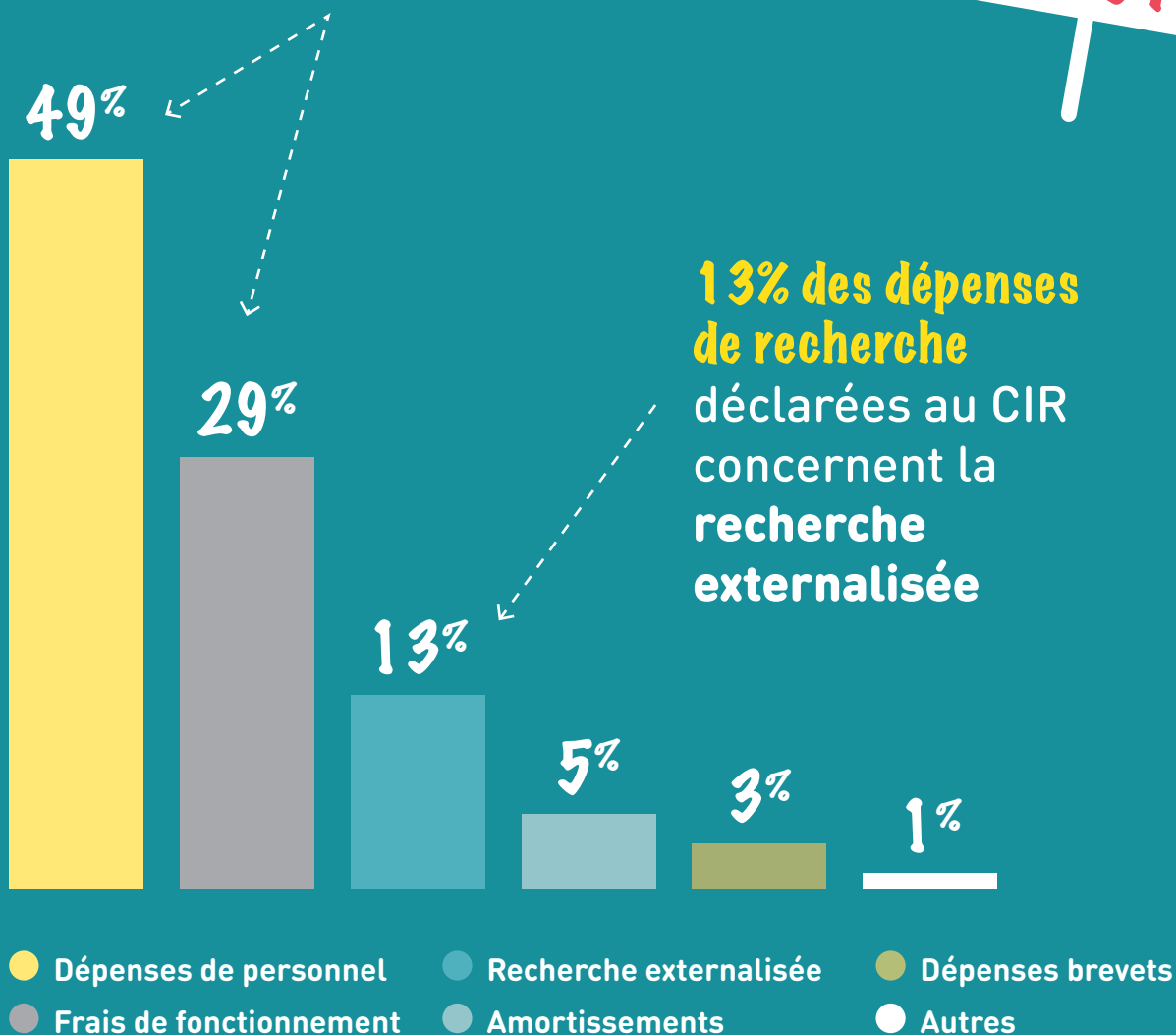
Des entreprises de quels secteurs ?

- **27%** Électronique, numérique
- **15%** Robotique, mobilité, transports
- **13%** Santé, cosmétiques
- **12%** Architecture, ingénierie, construction
- **11%** Industrie, métallurgie
- **8%** Chimie, matériaux
- **8%** Autres services
- **5%** Commerces
- **1%** Agro, agri



78% des dépenses de recherche
déclarées au CIR concernent
le chercheur « environné »

**Quelles dépenses
financées par le
CIR en 2014 ?**



Contrôles et rectifications du CIR

La DGFIP contrôle le dispositif par des vérifications de comptabilité et des demandes d'informations



En 2009, 33M€ de CIR déclarés ont fait l'objet d'une rectification suite à une vérification



Taux de couverture des vérifications de comptabilité

Entreprises déclarantes

3%

Entreprises non déclarantes

1,8%



2004 - 2014

X3

**Nombre de
déclarants**

X6

**Montants
déclarés**

**10 ans de CIR :
quel impact sur
la R&I ?**



Un dispositif incitatif

qui soutient la recherche et l'innovation

Effet de levier

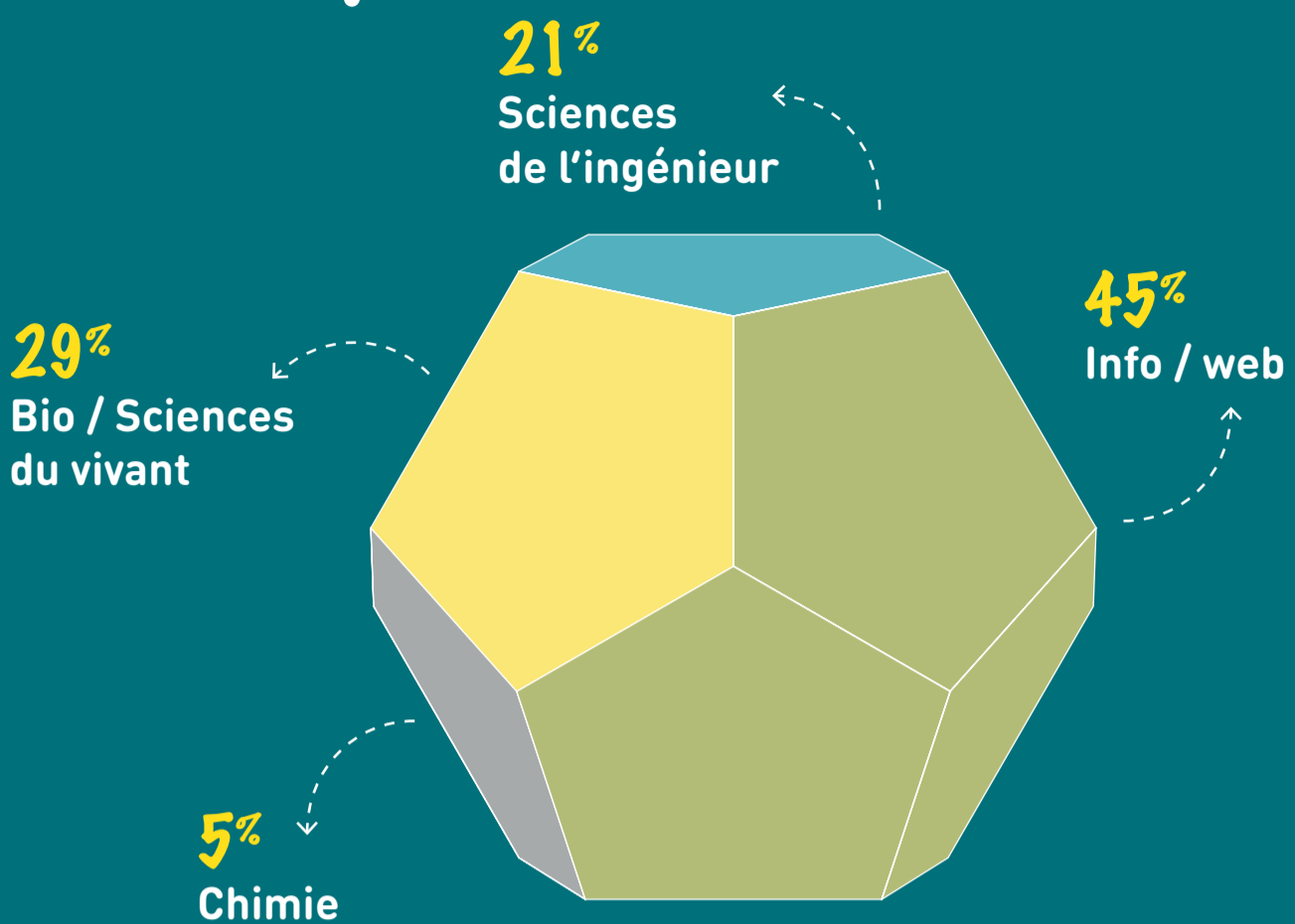
**1€ de CIR = 1,1 à 1,5€
de dépenses R&D
supplémentaires
à l'échelle de 3 ans**

Impact sur l'emploi de personnels R&D

**5 à 18% de + que
les entreprises non
bénéficiaires du CIR**

**Myriagone Conseil,
experte du CIR**

**Des missions CIR
dans 4 principaux
secteurs d'activité**



**Myriagone Conseil : une expertise
reconnue en financement**

0€ de CIR/CII redressés
par l'administration fiscale
depuis la création de l'entreprise

**Nombre d'ETP
sécurisés ou financés**



311 en 2018

+ de 760 depuis la création
de Myriagone Conseil

**Montant des dépenses
de CIR / CII déclarées**



12,5 M€ en 2018

30,5 M€ depuis la création
de Myriagone Conseil

**Myriagone Conseil accompagne
les entreprises sur la route de l'innovation
depuis 2015. Pourquoi pas vous ?**



MYRIAGONE CONSEIL
La stratégie de l'innovation